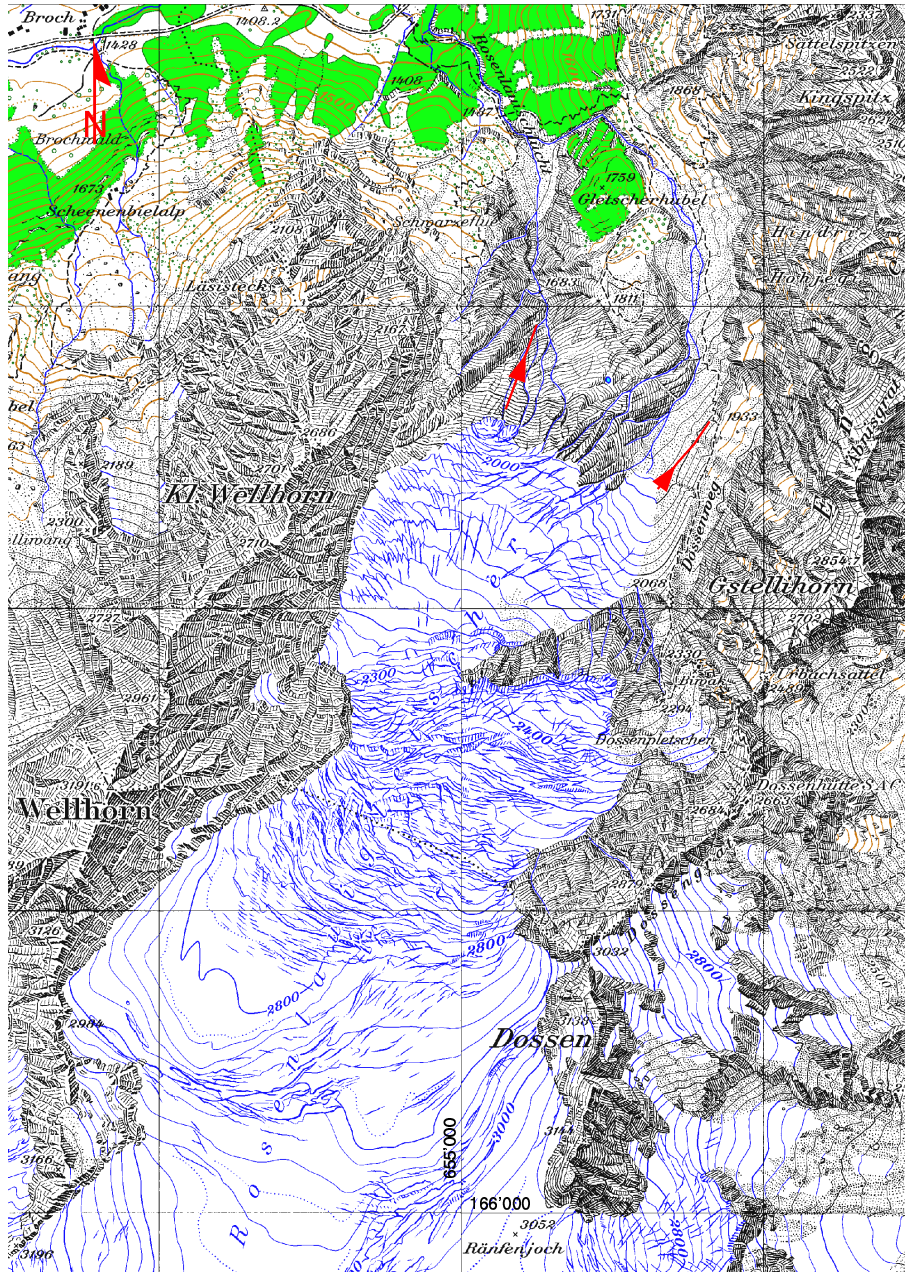


## Rosenlaugletscher



LK 1229, 1230 (1:25'000)

PK25 © 2000 swisstopo (DV1366.2)

### Regionale Angaben

Gletscher: Rosenlaugletscher  
Lokalität: [655'500/168'300]  
Oberfläche: 6.1 km<sup>2</sup>  
Höhenbereich: 3700 – 1960 m ü.M.

Gemeinde: Schattenhalb  
Exposition: NNO  
Länge: 5.1 km  
tot. Neigung: 34% (19°)

## Dokumentierte Ereignisse

- \* **Sommer 1920** Eisblöcke stürzten auf den Weg zur Dossenhütte. Dieser musste zur Sicherheit verlegt werden (Mercanton, 1921: 168).
- \* **1932** Eisabstürze bedrohten den Weg zur Dossenhütte (Mercanton, 1933: 7).
- \* **1948** Ein Eisabbruch tötete drei Touristen, die sich unterhalb des Rosenlaugletschers befanden (Mercanton, 1949: 5, Oechslin and Seylaz, 1948: 118).
- \* **15. – 22. Mai 1971** Es ereignete sich ein Eissturz mit einem Volumen von 100'000 m<sup>3</sup> (Kasser and Aellen, 1974: 36).
- \* **19. September 1983**<sup>1</sup> Ein Eisabbruch nahe dem Gletscherhubel traf eine Gruppe von sechs Personen. Eine Person verlor das Leben und fünf weitere Personen (davon 4 Kinder) erlitten Verletzungen (Tages Anzeiger, 20.09.1983).

## Schadenpotential

Gletschervorfeld, Weg zur Dossenhütte, Rosenlauischlucht bei Vorstoss des Gletschers

## Literatur

- Kasser, P. and Aellen, M. (1974, 1980). Die Gletscher der Schweizer Alpen. *Les Alpes / Die Alpen*. Staempfli Berne.
- Mercanton, P. L. (1916-1924). Les variations périodiques des glaciers des Alpes Suisses. *Jahrbuch des S.A.C. / Annuaire du C.A.S.*, Jahrgang L–LVIII. Staempfli Berne.
- Mercanton, P. L. (1925-1950). Les variations périodiques des glaciers des Alpes Suisses. *Les Alpes / Die Alpen*. Staempfli Berne.
- Oechslin, M. and Seylaz, L. (1948). Alpine Chronik. *Die Alpen*, 24(8):118–122.
- Tages Anzeiger vom 20.09.1983

---

<sup>1</sup>Dieser Unfall wurde in der Opferstatistik nicht berücksichtigt, da er sich ausserhalb der markierten Wege ereignete.